

1968
Toyota 2000 GT

Movendi[®]
THE SPIRIT OF CLASSIC CARS



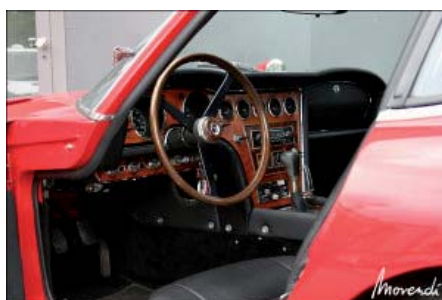
- einer von nur 351 gebauten
- Linkslenker
- 2 Besitzer seit 1968 • Europäische Erstausslieferung

Der Toyota 2000 GT war Japans erster Supersportwagen und verband Eleganz sowie modernste Technik mit eindrucksvollen Fahrleistungen.

Die Gesamtproduktion in den Jahren von 1967 bis 1970 betrug lediglich 351 Exemplare. Für das Design wurde Saturo Nozaki verpflichtet, der das Art Center College of Design in Los Angeles absolviert hatte und von dort genaue Vorstellungen über „westliche“ Schönheitsideale mitbrachte.

Portfolio Nr. 0321

Erstzulassung	19.03.1968
Vin	MF1010189
Leistung	kW 110 (150 PS)
Hubraum	2.000ccm
Farbe	Rot
Interieur	Schwarz



Verkaufspreis:

280.000,- €

1968 Toyota 2000 GT

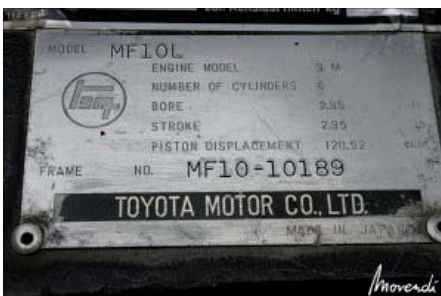
Movendi®

THE SPIRIT OF CLASSIC CARS



Im Innenraum des 2000 GT finden sich alle klassischen Attribute eines Sportwagen der 60er Jahre. Von einem dünnen Chromring umgeben sind Instrumente und Bedienelemente in einen durchgehenden Armaturenräger aus Rosenholz eingepasst. Auch der Blick unter die Motorhaube offenbart beste Ingenieurkunst und einen Blick für ästhetische Details.

Dieser 2000 GT wurde neu nach Belgien geliefert. Gebaut wurde er im Dezember 1967 und erstmals zugelassen am 19.03.1968. Seit über 25 Jahren ist der Wagen im Eigentum des zweiten Besitzers. Dieser hat den Toyota vor einigen Jahren restauriert. Etliche Bilder belegen den Arbeitsaufwand der Restauration. Toyota Deutschland hat diesen 2000 GT lange Zeit als Fotomotive für Werbekampagne genutzt, bevor Sie sich selber einen zugelegt haben. Nach unserem Wissenstand ist dieser 2000 GT derzeit der einzige auf dem Weltmarkt, der zum Verkauf angeboten wird.



Movendi
THE SPIRIT OF CLASSIC CARS GmbH & Co.KG

Meilenwerk Düsseldorf
Harffstraße 110
40591 Düsseldorf
Tel: +49 (0)211 78 880 16
Fax: +49 (0) 211 79 520 69
eMail: info@mo-vendi.de
www.mo-vendi.de